



APEXUS

Die smarte Alternative zum normalen Bauen

CONTAINER

KATALOG



Über Uns

Apexus steht für Sicherheit und Schnelligkeit im Bereich Containerbau und vorgefertigte Bautechnologien. Als bestens organisiertes Unternehmen hat sich Apexus einen Namen gemacht, indem es zeitgleich vielfältige Projekte in unterschiedlichen Ländern erfolgreich umsetzt.

Unser Motto, „Wir brechen die Standards“, spiegelt unsere Innovationskraft wider. In enger Zusammenarbeit mit unseren Ingenieuren haben wir speziell für den deutschen und europäischen Markt das Konzept erweiterbarer Container entwickelt, die in Länge, Breite und Höhe flexibel anpassbar sind. Dank der von unseren Experten perfektionierten „Nahtlosen Gewinde Technik“ bieten wir unvergleichliche Stabilität und Flexibilität, die uns von der Konkurrenz abhebt. Unsere Container und Stahlhäuser werden nach individuellen Maßen gefertigt und direkt vor Ort montiert. Auch nach jahrelangem Gebrauch lassen sich die Container innerhalb von 1-2 Werktagen problemlos erweitern.

Apexus fertigt seine Produkte in Nordrhein-Westfalen, Deutschland, und führt vielseitige Bauprojekte durch, darunter Baustelleninfrastruktur, Notunterkünfte, Großwohnprojekte, Feriendörfer und Kindertageseinrichtungen.

Unsere Produktpalette umfasst:

- Modulbauten (Baustellen, Büros, Schulen, medizinische Einrichtungen, Militärlager)
- Wohncontainer (Schnellbaucontainer, Sanitärcontainer, Baustellen- und Bürocontainer)
- Modulare Kabinen
- Fertighäuser

Was uns auszeichnet:

- Vor-Ort-Bau von Containern und Stahlhäusern mit der einzigartigen „Nahtlosen Gewinde Technik“
- Maßanfertigung von Containern
- Modernste Bauweise von Containern und Stahlhäusern nach EnEV-Standards
- Fertigung nach deutschen Normen
- Termingerechte Lieferung mit schneller Produktion und Montage
- Aufbau von Stahlhäusern in nur zwei Wochen – schlüsselfertig
- Kundenservice, der auf Ihre Bedürfnisse eingeht
- Strenge Einhaltung von HSE-Standards
- Wertschätzung unserer Mitarbeiter

Apexus – Ihr verlässlicher Partner für zukunftsweisende Bauprojekte.



BÜRO- CONTAINER

— 240x600

— 300x700



CONTAINER

(240X600)

CONTAINER (240X600)



CONTAINER (240X600)



CONTAINER

(300X700)

CONTAINER (300X700)



XL SERIE (300X700)



SANITÄR- CONTAINER



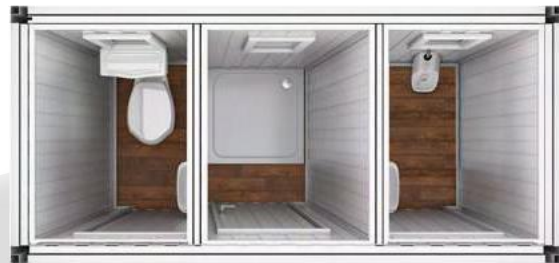
SANITÄR



SANITÄR



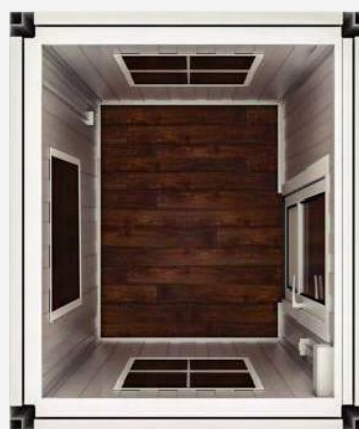
SANITÄR



PFÖRTNER- CONTAINER



PFÖRTNER



PFÖRTNER

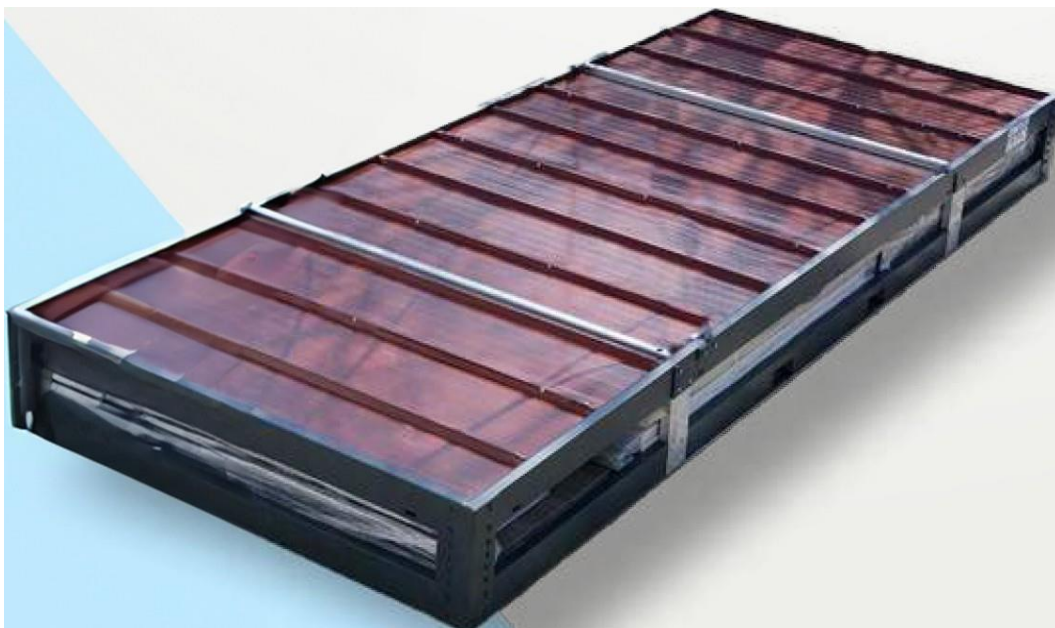


Sparen und Spaß haben!

Was sind Flat Pack Container?

Flat Pack-Container, die sehr einfach zu installieren sind, werden an die Montageorte geliefert. Flat-Pack-Container, bestehend aus Boden-, Decken-, Fenster-, Tür- und Sandwichplatten, die einfach ineinander gesteckt werden können, können vom Endverbraucher einfach installiert werden. Flat Pack ist eine großartige Gelegenheit für diejenigen, die günstigere Preise wünschen!

Flatpack ist eine großartige Option für diejenigen, die ein modulares Haus kaufen möchten! Auf diese Weise können Sie Ihren eigenen modernen Containerkran selbst installieren. Sie können sich sofort an unsere Kundenberater wenden, um Preise für schlüsselfertige Modulhäuser zu erhalten.

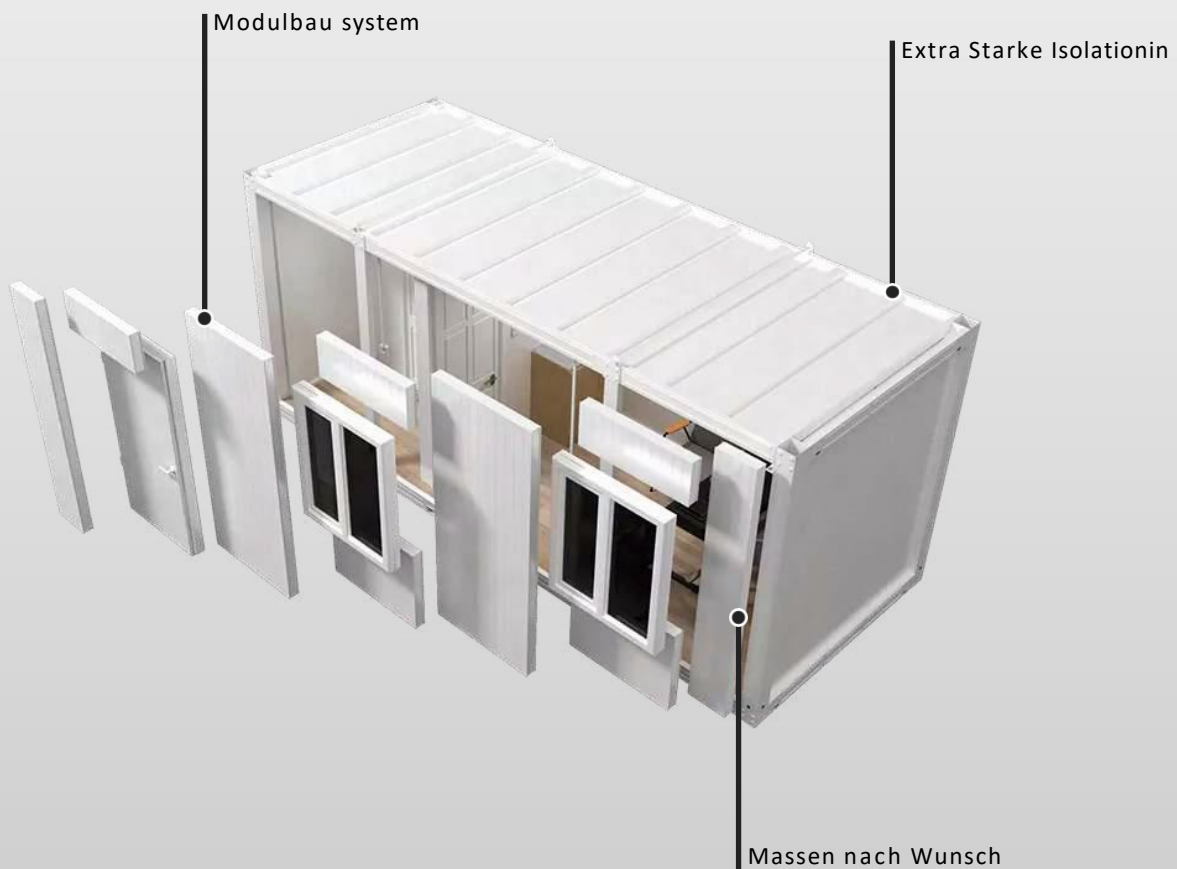


Technische Daten

Container Technische Spezifikationen des Produkts

PRODUKTIONSDIMENSION	Die Abmessungen des bestellten Produkts sind in der "technischen Zeichnung" angegeben, die dem Vertrag beigelegt ist.		Metallelemente	1311 GALVANIZED SHEET
TECHNISCHE DAT.	Erdbebenbedingungen	1. Grad	Übertragungskoeffizient der externen Wand	0,035 W/(mK)
	Klimabedingungen	3. Klimazone	Dachübertragungskoeffizient	0,024 W/(mK)
	Schneelast	80 Kg/m ²	Fußbodenwärmeübertragungskoeffizient	0,035 W/(mK)
	Windgeschwindigkeit 100 Km / h Vorausgesetzt, das Produkt ist am Boden befestigt		Tragfähigkeit	200 Kg/m ²
GRUNDFL.	Verbindungssystem	Speziell geformte Profil- und Schraubenverbindungsstruktur im Einsatz. Das Produkt muss auf einer ebenen und stabilen Oberfläche platziert werden.		
	Boden Verbindung	Die angegebenen Werte für den Luftwiderstand gelten unter der Voraussetzung, dass die Kabine am Boden befestigt ist. Der Befestigungsvorgang liegt in der Verantwortung des Kunden. Containhaus haftet nicht für Situationen, die auftreten können, wenn die Kabine nicht am Boden befestigt wird		
	Äußere Oberflächenbeschichtung	2 mm (+ -0,2) dickes Holz PVC-Vinyl mit Musterung wird auf einer 16 mm dicken Zementplatte verwendet.		
WÄND	Verbindungssystem	Speziell geformte Sandwichplatte mit EPS-Isolierung.		
	Äußere Oberflächenbeschichtung	Ral 9002 elektrostatisch lackiertes, verzinktes Stahlblech.		
	Innere Oberflächenbeschichtung	Ral 9002 elektrostatisch lackiertes, verzinktes Stahlblech.		
	Wand Isolation	Produziert mit 50 mm dicken PUR 80 kg / m ³ , B2 Feuerschutzklasse, feuerfeste, volle Wärmedämmung, Arbeitsschutzmaterialien. Die konischen Eckverbindungen sind mit 0,35 mm Stahlblech abgedeckt.		
DACH	Dachsystem	Speziell geformte eingespannte (genutete) PUR-Sandwichplatten. Regenwasser wird durch ein spezielles Spannsystem abgelassen.		
	Dachisolierung	Produziert mit 70 mm PUR 100 kg / m ³ , B1 Feuerschutzklasse Feuerfest, vollständige Wärmedämmung, gesunde und sichere Materialien, Chemisch Neutral.		
	Innenbeschichtung	Ral 9002 elektrostatisch lackiertes, verzinktes Stahlblech.		
	Außenbeschichtung	Ral 9002 elektrostatisch lackiertes, verzinktes Stahlblech.		
TÜREN	Außentür	Metalltür aus 1,2 mm Metallrahmen und 0,5 mm Stahlblech und auslaufsicherer Dichtung. Beständig gegen Kratzer. Die Tür ist gegen Schlag, Hitze und Schall mit 20 kg / m ³ Dichte EPS isoliert.		
	Innentür	755x1980 mm MDF-Tür mit elektrostatisch lackiertem verzinktem Metallrahmen		
FENSTER	Fenster	875x1135 mm PVC-Fenster. Fenster sind einflügelig und öffnen sich 90 Grad.		
	Schwelle	PVC wird auf der Fensterbank der Innenkante verwendet.		
	Verglasung	Doppelverglasung		
FARBEN	Außen und Innen	Ral 9002 oder RAL 7016 elektrostatisch lackiertes Stahlblech.		
	Metallteile	Ral 9002 oder RAL 7016 elektrostatisch lackiertes Stahlblech.		
ELEKTRISCHE INSTALLATIONEN	System	Auf Putz		
	Kabel	Für Stecker 3x2,5, für Beleuchtung 2x1,5 und für Kommutator 3x1,5 NYM VDE-zertifizierte Kabel im Einsatz.		
	Beleuchtung	CE-zertifizierte Single-Plug-Glob-Lampe.		
	Schalter und Steckdosen	In jedem Zimmer.		

SANITÄRE INSTALLATIONEN	System	Saubere Wasserleitungen mit Warm- und Kaltwasserrohre als Standart.
	Duschwanne	Zertifizierte Produkte auf Acrylbasis werden verwendet.
	Waschbecken	Ceramic featured Materialien im Einsatz
	Frischwasserrohr	PPRC featured Material im Einsatz
	Abwasserrohr	PVC featured Material im Einsatz
	Zubehör	Spiegel
WC-DUSCHE	Belüftung	Duschvorhänge werden für Duscheinheiten verwendet Für Dusch- und WC-Einheiten wird ein 200mm-Abzug verwendet.
	Boden- und Wandbeläge	Der Duschboden / WC boden ist komplett mit PVC-Vinyl bezogen.
	Tür	Für WC werden Türen verwendet, die nach außen öffnen.
	Beleuchtung	Eine Feuchtraumleuchte wird verwendet.
	Schrank und Reservoir	Ceramic featured Materialien im Einsatz mit Zertifizierung. Hinterlassen Sie den Ausgang.
VERSAND	Versand mit LKW. Kran-ösen sind vorhanden	
Containhaus , B. Container und Bausysteme hat das Recht, Änderungen an den technischen Spezifikationen vorzunehmen.		



JETZT ANFRAGEN



KONTAKTIERE UNS



KONTAKT



+49 152 04209697



Herner Str. 171, 44575 Castrop-Rauxel Deutschland



info@apexus.de

unsere Social-Media-Konten



apexus.de



apexus.de



Behin-
derten
WC



WC + WC + WC



240x300 Gartencontainer



WC+WC



Bürocontainer



WC + Lagercontainer



Sechs'er Duschcontainer



Sechs'er Duschcontainer



Barrierefreier Behinderten WC



Barrierefreier Behinderten WC